



ÉMI-TÜV

Értéket teremtünk.  
Bizalmat építünk.



**MINŐSÉGI ÉS BIZTONSÁGOS  
MEGOLDÁSOK  
A JÓL FELSZERELT LABORBÁZIS  
HÁTTERÉVEL**

**„Fenntartható megújulás”**

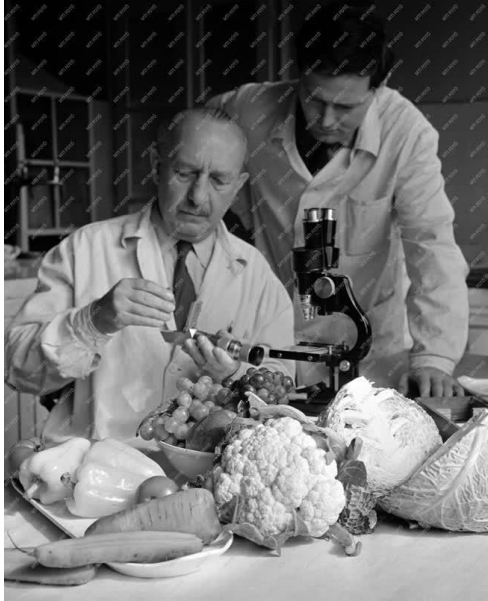
**Ispán Géza**

ÉMI – TÜV SÜD Kft.

Chief Operative Officer, MIR vezető



## MÚLTUNK – Ahonnan elindultunk...



*Értékteremtésünk már ekkor elkezdődött,  
vállalatunk gazdaságosan végezte szolgáltatásait.*

*A LEAN szemlélettel összhangban tevékenységünket elsősorban  
az alapján alakítjuk ki, hogy a vevő számára mi az érték.*

***„Értéket teremtünk – Bizalmat építünk”***



# Történetünk

1883	1921	1952	1995	2005	2006	2010-napjainkig
<b>Technológiai Iparműzem</b>	<b>Magyar Királyi Technológiai és Anyagvizsgáló Intézet</b>	<b>Kereskedelmi Minőségellenőrző Intézet (KERMI)</b>		<b>Privatizáció</b>		
Ipari Minőségellenőrző Intézet (KERMI) jogelődjét, a Műszaki Ipari Múzeumot Trefort Ágoston alapította 1883-ban.	Az 1920-as években ebből alakult meg a Magyar Technológiai és Anyagvizsgáló Intézet.	1952-ben megalakult a Kereskedelmi Minőségellenőrző Intézet. Az intézet palettája nagyon sokrétű volt, számtalan osztály működött. Dolgozók létszáma: 270 fő.	1995-ben az intézmény jelentősen átalakult: Ennek eredményeként az ellenőrzési feladatok ellátására létrejött a Kermi Kft., piacfelügyeleti és fogyasztóvédelmi feladatok ellátására pedig a Fogyasztóvédelmi Főfelügyelet.	A TÜV Product Service GmbH 2005-ben, egy privatizációs eljárás keretében vásárolta meg a patinás nevű, több évtizedes tapasztalattal rendelkező KERMI-t, és fejlesztette tovább szolgáltatási körét.	2006-ban a TÜV SÜD megvásárolta a KERMI-t, a korábbi magyar vizsgálati és felügyeleti hatóságot.	TÜV SÜD magyarországi erőinek egyesítése céljából a TÜV SÜD KERMI a továbbiakban az ÉMI-TÜV SÜD keretén belül folytatja pályafutását: új keretek között, jobb feltételekkel és nagyobb mozgástérrel folytatja tevékenységét.

- Fagágenerátor, egyéb motorok vizsgálata
  - Textil, bőr, cipővizsgálatok
  - Háború idején fegyver vizsgálatok
- Élelmiszer- és vendéglátóipari,
- Mezőgazdasági, vegyipari,
- Textil ipari vizsgálatok
- Elektromos berendezések, anyagvizsgáló
- Bútor- és faipari osztályok
- Vizsgálati, illetve piacfelügyeleti funkciókat elvlasztják egymástól.
- Vegyanalízis és textilvizsgálat
- Akkreditált vizsgáló laboratórium



**2 telephely váltás: a KERMI a József krt.-i műemlékvédelmi épületből 2010-ben átköltözött a Dugonics utcába, 2023-ban az újonnan kialakított korszerű szentendrei épületbe.**

## Szentendrei labor épületünk a felújítás előtt...



# Akcióterv

Kezdeti lépések	Szervezet létrehozása az értékfolyamatok mederben tartása	A lean szemlélet ösztönző üzleti rendszerek beiktatása	Az átalakulás befejezése
<ul style="list-style-type: none"> <li>▪ <b>Változásmenedzser</b>, azaz olyan vezető, aki a lean átalakulásáért személyesen felel.</li> <li>▪ <b>Lean tudás továbbfejlesztése</b> tanácsadók, szakértők útján.</li> <li>▪ Az átalakulás mozgatórugója, épület felszereltség állapota.</li> <li>▪ <b>Felejtsük el a vállalati stratégiát</b> egy pillanatra.</li> <li>▪ <b>Értékfolyamatok feltérképezése.</b></li> <li>▪ <b>Jövőállapot megrajzolása, fejlesztési terv.</b></li> <li>▪ <b>Megvalósulási terv</b> elkészítése, határidőkkel.</li> <li>▪ Azonnali <b>eredmények bemutatása.</b></li> <li>▪ <b>A kezdeti lelkesedés kihasználása</b> és terjesztése.</li> <li>▪ <b>Értékfolyamatok összekapcsolása egyes fejlesztésekkel</b>, üzemen és irodai folyamatokban egyaránt.</li> </ul>	<ul style="list-style-type: none"> <li>▪ <b>Vállalat újra szervezése</b> termékcsalád és értékfolyamat szerint.</li> <li>▪ <b>Lean támogató funkció létrehozása.</b></li> <li>▪ A szükséges <b>létszám</b> újragondolása.</li> <li>▪ <b>Növekedési stratégia</b> elkészítése.</li> <li>▪ <b>Kerékkötők eltávolítása.</b></li> <li>▪ Amint helyrehoztunk valamit, újra neki álltunk.</li> <li>▪ Inkább két lépést tenni előre és egyet hátra, mint egy helyben állni!</li> </ul>	<ul style="list-style-type: none"> <li>▪ Stratégiai célok lebontása (<b>policy development</b>).</li> <li>▪ <b>Dolgozóinkat</b> vállalatunk teljesítményének arányában díjazzuk.</li> <li>▪ <b>Teljesítményértékelő rendszer</b> bevezetése.</li> <li>▪ Minden <b>dolgozó részére továbbképzési lehetőség biztosítása.</b></li> <li>▪ <b>Megfelelő méretű eszközök beszerzése</b>, mind a termelő berendezések, mind az IT esetében.</li> </ul>	<ul style="list-style-type: none"> <li>▪ <b>Beszállítóink felkészítése</b> a várható növekedésre.</li> <li>▪ <b>Vevőink értesítése</b> a megnövekedett kapacitás és ár-érték arányunk változásairól.</li> <li>▪ <b>Globális sales stratégia</b> elkészítése.</li> <li>▪ <b>Vezetési módszer átalakítása</b> a kérdezés, a coaching, a tanítás és a PDCA eszközeire épülő vezetésre.</li> </ul>

L



E

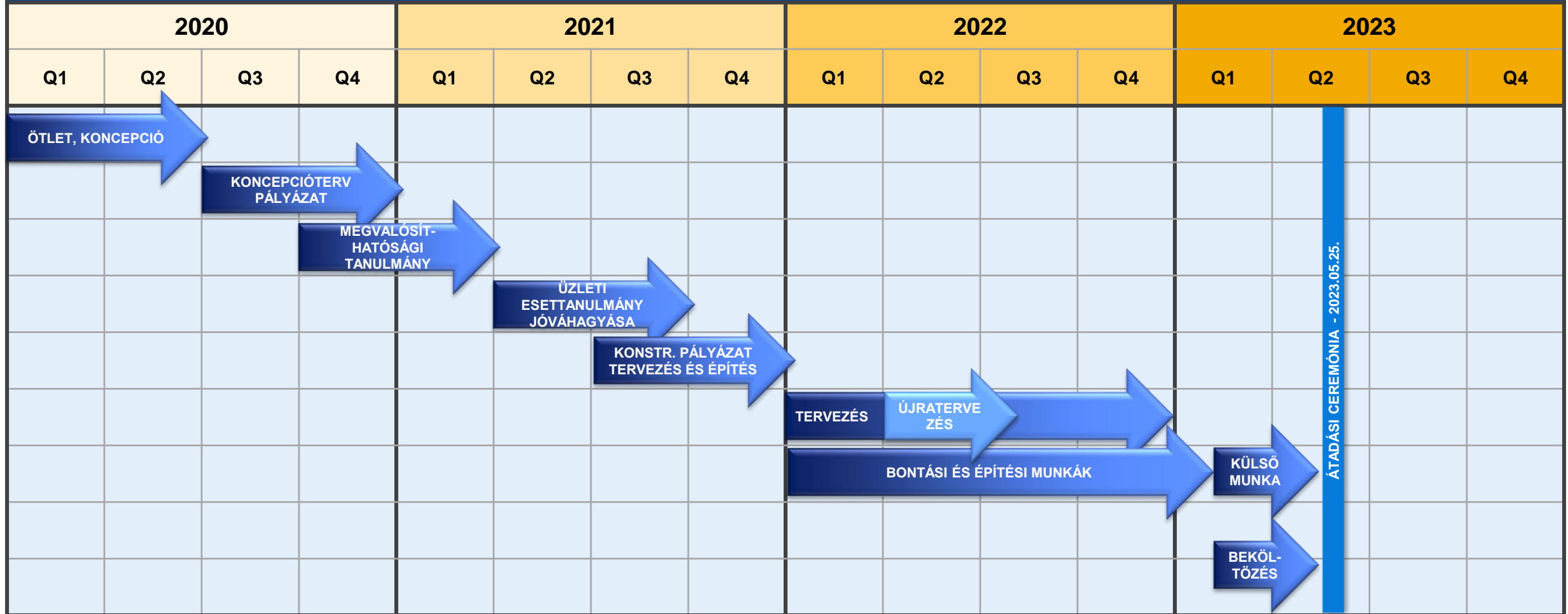


A



N

## LABOR FEJLESZTÉS – Az ötlettől a megvalósításig



Szolgáltatásaink minőségét és a szakmai kompetencia folyamatos fejlesztését a különböző minőségbiztosítási eljárások teszik lehetővé.

## Szakmai kiválóság

Belső auditok	Négy szem elve	Jártassági vizsgálatok	Akkreditációs – külső hatóságok szigorú kontrollja	Gyorsaság	Megfelelőségi és etikai intézkedések
<p>A TÜV SÜD csoport valamennyi laboratóriuma egy <b>globális belső auditprogram</b>ba tartozik, ahol az auditált egységet külső szakértők ellenőrzik egy egységes szempontrendszer szerint.</p>	<p>Minden szakmai jelentést <b>képzett felülvizsgáló szakértő</b> tekint át annak kiadása előtt.</p>	<p><b>Minden laboratórium belső és/vagy külső összehasonlító vizsgálati programban vesz részt</b> annak érdekében, hogy biztosítsuk a vizsgálati és mérési eredmények pontosságát.</p>	<p>A TÜV-SÜD csoport laboratóriumait, ellenőrző és tanúsító szervezeteit a <b>nemzeti akkreditációs szervek (ILAC-tagok) akkreditálták</b> a megfelelő szabványok – pl: ISO/IEC 17025, ISO/IEC 17020 és ISO/IEC 17065 - szerint</p>	<p>Minden kritikus lépésnél (minta-és egyedi vizsgálatok) <b>mérjük és ellenőrizzük a folyamatidőt, fejlesztjük a belső folyamataink hatékonyságát.</b> A minták beérkezésétől <b>6 napon belül elkészítjük a kért vizsgálatokat, jegyzőkönyveket.</b></p>	<p><b>Nem toleráljuk az etikátlan gyakorlatot.</b> Maradéktalanul elkötelezettek vagyunk a tisztességes üzleti gyakorlat mellett. Munkavállalóinkra az egész világon kötelezően vonatkozik a <b>TÜV SÜD Etikai Kódexe.</b></p>

## Megvalósíthatósági tanulmány – koncepció tervek





## Épület átalakítása a fenntartható épületfelújításban

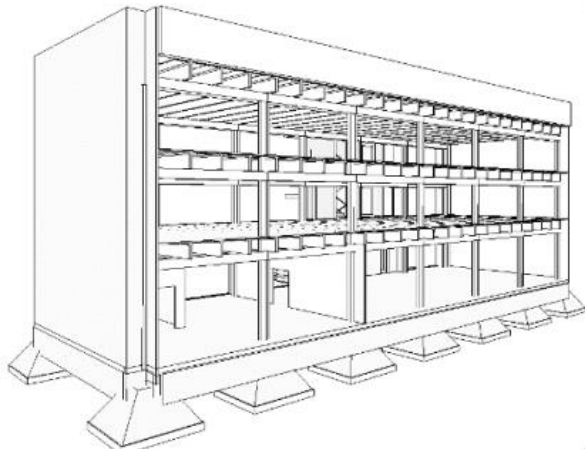
### MEGVALÓSÍTHATÓSÁGI TANULMÁNY VIZSGÁLTA:

Az épület **funkciónak** való megfeleltethetőségét (alaprajzi sorozat).

Az épület **szerkezetét** (felületi keménység, karbonátosodás).

Az épület **energetikáját, homlokzatát.**

A **gépészeti és elektromos rendszerek** felújíthatóságát, átépíthetőségét.



### EGYÉRTELMI ELŐNYÖK ÉS ÉRVEK A FELÚJÍTÁS MELLETT

#### Lokáció:

- Elérhető autóval, tömegközlekedéssel, meglévő infrastruktúrán.
- Céges kohézió központi telephelyen történő működés.

#### Funkció:

- Meglévő épület hasznosítása, felújítása, racionalizálása.
- Funkciók racionális keretek között tartása, optimalizált működés.

#### Anyag:

- Épületszerkezet megfelelő további használatra megerősítés nélkül is.
- ~ 600 m<sup>3</sup> beton, több tonna vas, amit nem kell újra legyártani.

## Az új épület

### Tervezés és építés – Teljes rekonstrukció

- **A tervezés legfontosabb szempontja a fenntarthatóság:**
  - Az épület vázának megtartásával jelentősen csökkenthető a bontási hulladék mennyisége.
  - A kivitelezési idő lerövidült, ez költséghatékonyá tette a beruházást.
  - **Hőszigetelt függönyfal és árnyékoló rendszer.**
  - A korábbi földgáz alapú fűtési rendszert **hőszivattyús hűtési-fűtési rendszerre** alakították át.
  - **50 kW összteljesítményű kiegészítő napelem rendszer.**
  - **Modern LED panelvilágítás jelenlétérzékelőkkel kombinálva.**
  
- **Az épület külső része is megújult:**
  - Az elavult, elöregedett **aszfaltburkolatok teljes cseréje.**
  - **A meglévő növényzet felfrissítése a dinamikus mobilitási trendeket követve: elektromos autó és kerékpár töltő.**



**1400 m<sup>2</sup> modern irodaház**

***A KERMI a TÜV SÜD egyik legmodernebb laboratóriuma lett az európai kontinensen.***

## Beruházás - LCC

### CEE LCC Tudásközpont:

A modern liftek fokozott biztonsági követelményei magasabb szakértelmet igényelnek; ezért a felvonók területén szerzett több évtizedes szakmai tudást felhasználva létrehoztunk egy Közép-európai Képzési Központot hazai és külföldi lifffelügyelők és felvonókezelők számára, amely garantálja a hatékony tudástranszfert és a biztonságot. A helyi laboratóriumi tevékenység továbbfejlesztésével új berendezéseket tanúsítunk világszerte, Kínától Indián át Németországig. Emellett sikeresen végezzük a liftek ellenőrzését nemcsak Magyarországon, hanem nemzetközi szinten is.



## Beruházás - KERMI

### PS – CPS KERMI:

A beruházás célja a CEE Régióban a PS-CPS bevezetése és fejlesztése, a jelenlegi 1,2 M€ árbevétel helyett az üzleti terv szerinti 5,3 M€ elérése és a divízió felfuttatása a 3 fő szolgáltatási terület mentén (Textil vizsgálat – Softline, Élelmiszerrel érintkező anyagok vizsgálata – Food contact, Fenntarthatóság – Sustainability, Biodegradability). Ehhez nyújt helyi laborszolgáltatásokat a KERMI, mely berendezését, labortechnikáját tekintve radikálisan megújult.



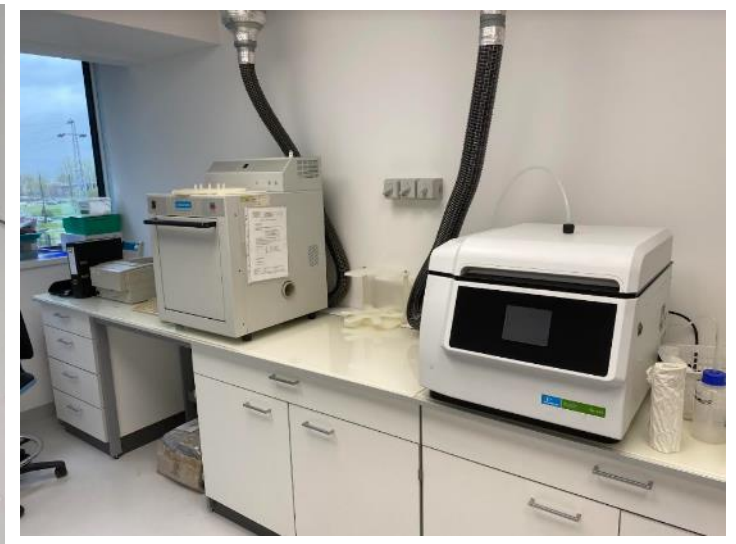
## Projekt képekben...







## Kémiai labor (Szervetlen)





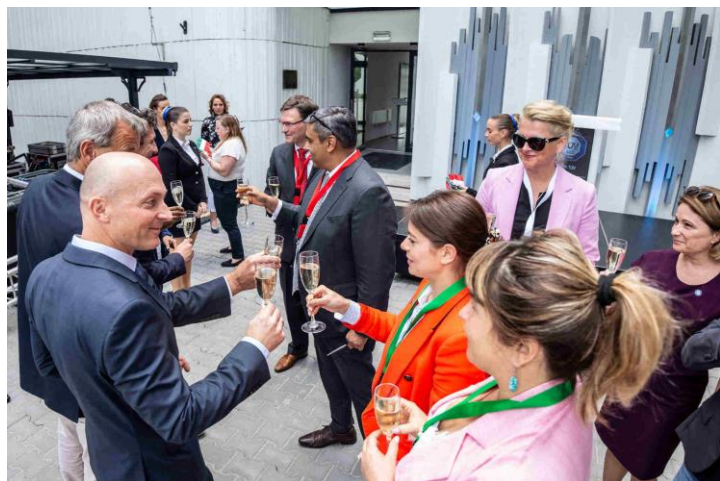
## Kémiai labor (Szerves)



## A fizikai SFL laboratórium



## A labor átadási ceremóniája: 2023. május 25.



[ÉMI-TÜV SÜD - YouTube](#)



## Akkreditációk

- Az ÉMI-TÜV SÜD laboratóriuma **nemzetközi szabványok és irányelvek szerinti vizsgálatokat végez.**
- A KERMI az **EN ISO 17025:2018** szabvány szerint akkreditált.
- **Rugalmas akkreditáció** (a legújabb szabványokat külön eljárás lefolytatása nélkül tudjuk alkalmazni).
- A terméktanúsítás az **EN ISO/IEC 17065:2013** szabvány alapján történik.
- A **2009/48/EK játékokra vonatkozó irányelv (NoBo 1417)** tekintetében kijelölt (bejelentett szervezet) vagyunk.
- Az **amerikai hatóság CPSIA** (Consumer Product Safety Improvement Act - US) honlapján jóváhagyott laboratóriumként szerepelünk a játékvizsgálatunkkal.

Az **ÉMI-TÜV SÜD**  
nemzeti és nemzetközi  
feljegyzései **alapján jól**  
**felszerelt laboratóriumával,**  
képzett és **több évtizedes**  
**tapasztalattal** rendelkező  
szakértői csapatával teljeskörű  
szolgáltatást nyújt.

Softline: textíliák, lábbeli, bőr



Élelmiszerekkel érintkező anyagok



Játékok és kisgyermeknek szánt termékek



Fenntarthatóság



Kozmetikai termékek



Festékek és lakkok



Építőipari termékek



Tüzeléstechnikai berendezések



## Softline: textil, lábbeli, bőr

- Azonosítási jellemzők - összetétel, címkeellenőrzés
- Használati és tartóssági jellemzők - különleges mechanikai jellemzők - szakítószilárdság és nyúlás, szakítószilárdság, kopásállóság, pilling, stb.
- Fiziológiai jellemzők - légáteresztő képesség, melegtartó képesség
- Kezelési jellemzők - színtartóság, méretstabilitás, kezeléssel szembeni viselkedés
- Kémiai biztonsági vizsgálatok - pH, azoszínezékek, allergén és rákkeltő színezékek, ftalátok, toxikus elemek, formaldehid, PAH, klórfenolok, ón-szerves vegyületek stb.
- Időjárásállóság, Q SUN tesztelő



## Élelmiszerekkel érintkező anyag

- Konyhai termékek és anyagok fizikai és kémiai vizsgálata
- Az élelmiszer-szimulánsok által migrált veszélyes anyagok meghatározása
- Globális migráció, specifikus migráció, migrált fémek, ftalátok
- PAH, BPA A primer aromás aminok vizsgálata
- Cd - és Pb-tartalom
- A dokumentáció ellenőrzése és elemzése
  
- Nincs ENE-vizsgálati lehetőség



## Játékok

Mechanikai és kémiai biztonsági vizsgálatok:

- Rágás, nyelés, gyomorba jutás, légzés, bőrön keresztül történő feldolgozás szimulációja
- Fémek migrációja, lágyítószer meghatározása
- Veszélyes szerves vegyi anyagok tartalma
- Címkék és termékinformációk elkészítése és ellenőrzése
- A termékleírás ellenőrzése
- Mindenféle vizsgálat az EN 71 szabványsorozat és a 2009/49/EK irányelv szerint
- CPSC által elfogadott laboratórium
- NoBo 1417 - bejelentett szervezet





## Kisgyermeknek szánt termékek

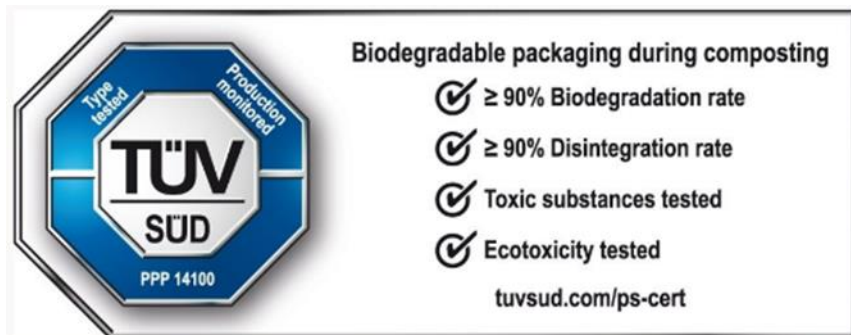
Mechanikai és kémiai biztonsági vizsgálatok:

- Szabad és felszabaduló formaldehid
- Tiltott aminok – Azoszínezékek
- Allergiát okozó diszperziós festékek és rákkeltő festékek
- Klórozott szerves hordozók
- Klórozott fenolok
- Migrált elemek: EN71-3
- Ólom és kadmium a műanyagokban
- Nikkel kibocsátás
- Ftalátok
- Nitrózaminok
- Szerves ónvegyületek
- Illékony anyagok kibocsátása
- Policiklikus aromás szénhidrogének (PAH)



## Fenntarthatóság

- A csomagolóanyagok kémiai és fizikai jellemzése
- Biológiai lebonthatósági vizsgálatok szilárd és vizes mátrixban lebomlás, beleértve a biológiai kezelési folyamatra gyakorolt hatásokat is
- A komposzt minőségének meghatározása
- Csírázási és ökotoxicitási vizsgálat
- Hulladékgazdálkodási auditok



## Kozmetikumok és háztartási vegyi anyagok

Fizikai és kémiai vizsgálatok:

- Organoleptikus vizsgálatok
- Viskozitás, sűrűségvizsgálat, klasszikus analitikai kémiai vizsgálatok
- Különleges összetevők, egyes tiltott anyagok
- Mérgező elemek, allergén illatanyagok
- Elállhatósági vizsgálatok; hőstabilitás
- Összehasonlító és teljesítményvizsgálatok
- Mikrobiológiai vizsgálatok



## Festékek, lakkok, aeroszolok

- A kémiai és fizikai jellemzők vizsgálata
- VOC-tartalom, veszélyes komponensek kibocsátása
- Használati, kezelési és tartóssági vizsgálatok
- Címkék és termékinformációk elkészítése és ellenőrzése
- Az MSDS ellenőrzése



## Építőipari termékek

Cement alapú kötőanyagok, esztrichek, cementes ragasztók:

- Vizsgálat a harmonizált szabványok szerint: fizikai jellemzők
- A kémiai tulajdonságok vizsgálata
- Veszélyes komponensek kibocsátása
- Felhasználási, kezelési és tartóssági vizsgálatok
- Címkék és termékinformációk elkészítése és ellenőrzése
- Az MSDS ellenőrzése
- NoBo 1417 - bejelentett szervezet



## Fűtőberendezések és kazánok

Vizsgálat a harmonizált szabványok és a kibocsátási vizsgálatok szerint:

- Kandallók
- Kályhák
- Kazánok
- Tűzhelyek
- Pelletkályhák
- Termelői auditok
- Termékauditok
- NoBo 1417 - bejelentett szervezet



## Itt tartunk most: szervezetünk számokban, képekben...



**MŰSZAKI  
SZOLGÁLTATÁSOK**



**KÖZPONT:  
SZENTENDRE**



**2,9 milliárd  
FORINT ÉVI  
FORGALOM  
2022-ben**



**160  
MUNKATÁRS**



**30 ÉV  
SZAKÉRTELEM**



**IRODÁNK:  
SZENTENDRE**



**100%-ban  
FÜGGETLEN  
ÉS PÁRTATLAN**



**1-KOMPLEX  
MEGOLDÁSOK**

## Széleskörű műszaki és ipari szolgáltatások



### LABORVIZSGÁLAT ÉS TERMÉKTANÚSÍTÁS

Kémiai, fizikai, mechanikai, környezetvédelmi vizsgálatok és terméktanúsítás



### VIZSGÁLAT, ELLENŐRZÉS, TANÚSÍTÁS

Felvonók, emelőgépek, hegesztéstechnológia, nyomástartó berendezések, épületek, építési termékek



### AUDITÁLÁS ÉS RENDSZERTANÚSÍTÁS

Menedzsmentrendszerek auditálása, tanúsítása



### OKTATÁS

Minőségirányítási, környezetirányítási, munkahelyi egészségvédelem és biztonságirányítási képzések, műszaki továbbképzések



### MŰSZAKI SZAKÉRTŐI TEVÉKENYSÉG

## ÉMI-TÜV SÜD

MANAGEMENT SERVICES

IPARI BERENDEZÉSEK ÉS  
HEGESZTÉSTECHNÓLÓGIA

FOGYASZTÓI CIKKEK

FELVONÓK ÉS  
MOZGÓLÉPCSŐK

ÉPÍTŐIPARI  
SZOLGÁLTATÁSOK



## Osztályaink tevékenységei – Akkreditált területek

Egység / Tevékenység	Vizsgálat MSZ EN ISO/IEC 17025:2018	Ellenőrzés MSZ EN ISO/IEC 17020:2012	Terméktanúsítás MSZ EN ISO/IEC 17065:2013	Rendszertanúsítás MSZ EN ISO/IEC 17021-1:2016	Személytanúsítás MSZ EN ISO/IEC 17024:2013
Felvonóvizsgáló Állomás / FVÁ					
Építő-, Emelő- és Anyagmozgató Gépek Osztály / ÉEAO					
Építőipari Szolgáltatások Osztály / ÉSZO					
Ipari Berendezések és Hegesztés technológia Osztály / IBHTO					
MS Osztály					
KERMI Osztály					

8 nemzeti  
kijelölés

6 nemzetközi  
kijelölés

CE 1417

## MSZ EN ISO/IEC 17021-1:2016 szabvány - Rendszertanúsítás

1221/2009/EK Környezetvédelmi vezetési és hitelesítési rendszer

**EMAS**

MSZ EN ISO 9001: 2015 Minőségirányítási rendszer

**MIR**

MSZ EN ISO 14001:2015 Környezetközpontú minőségirányítási rendszer

**KIR**

MSZ EN ISO 50001:2019 Energiagazdálkodási irányítási rendszer

**EgIR**

MSZ ISO 45001:2018 Munkahelyi egészségvédelem és biztonságirányítási rendszer

**MEBIR**

MSZ EN/ISO 27001:2014 Informatikai biztonsági irányítási rendszer

**IBIR**

Az ÉMI-TÜV SÜD Kft. jelenleg  
árbevételének **90 - 95 %** -át  
notifikációs, nemzeti kijelölési, vagy akkreditált területen szerzi.



# MINŐSÉGIRÁNYÍTÁSI STRATÉGIA 2023



ÉMI-TÜV

Értéket teremtünk.  
Bizalmat építünk.

Vízió: A cég tudástár egyesítése

Küldetés: Cégen belül bizalmat teremtünk és értéket építünk

### Fő kezdeményezések

TIC	Ügyfél orientált	Belső folyamatok	Hatékonyság
<ul style="list-style-type: none"> <li>Akkreditáció fenntartása</li> <li>Kijelölések fenntartása</li> <li>Notifikációk fenntartása</li> <li>ISO 9001 fenntartása</li> <li>QM képzések</li> <li>Belső auditok</li> </ul>	<ul style="list-style-type: none"> <li>Elvárások beépítése</li> <li>Fejlesztési javaslatok</li> <li>Értékelések kielemezése</li> <li>Panaszok kivizsgálása</li> <li>Új területek bevezetése</li> <li><b>Kooperáció fejlesztő cégekkel</b></li> </ul>	<ul style="list-style-type: none"> <li>Know-How továbbadása</li> <li>Egységes folyamatok</li> <li><b>Megnövekedett laborvizsgálatok folyamatainak fejlesztése</b></li> <li>RoXtra használata(GQP)</li> <li>Dokumentáció egyszerűsítés</li> </ul>	<ul style="list-style-type: none"> <li>Dokumentációs mester lista</li> <li>Folyamatok optimalizálása</li> <li>Erőforrás optimalizálás</li> </ul>

2023 – 2025: + költség megtakarítás



ÉMI-TÜV

Lépjén kapcsolatba velünk!

[www.tuvsud.com/hu](http://www.tuvsud.com/hu)

[info.hu@tuvsud.com](mailto:info.hu@tuvsud.com)



# Köszönöm a figyelmet!

**Ispán Géza**

ÉMI – TÜV SÜD Kft.

Chief Operative Officer, MIR vezető

email: [geza.ispan@tuvsud.com](mailto:geza.ispan@tuvsud.com)

Telefon: 06-20-507-6391